

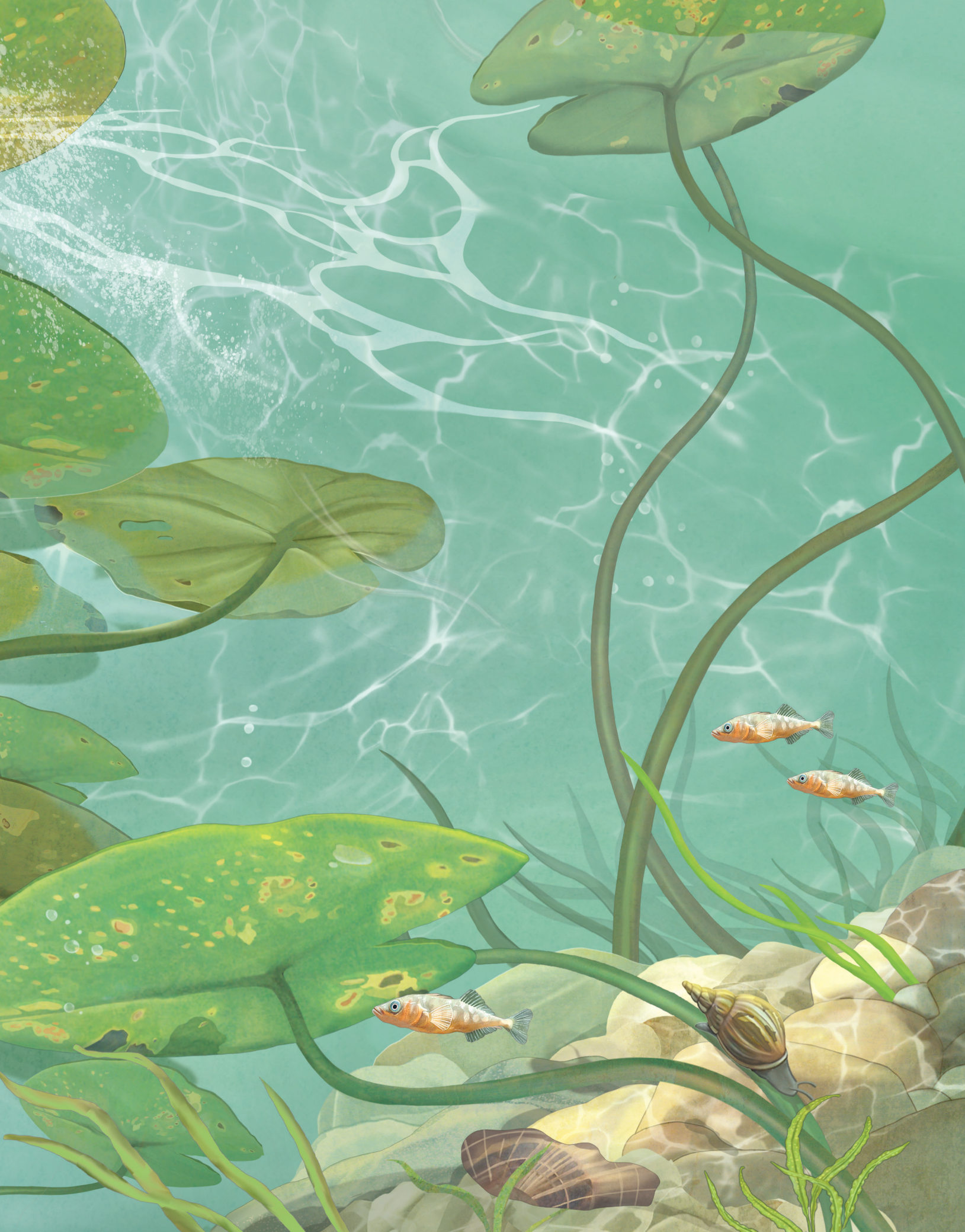


JANA WALCZYK

Was tummelt sich am Teich?

Edition
NILPFERD







JANA WALCZYK

Was tummelt sich am Teich?



Besuch am Teich

	VORWORT	8–9
	FRÜHLING	10–11
	HEIMISCHE GEWÄSSER	12–13
	AM UFER	14–15
	GUT GETARNT	16–17
	UNTER WASSER	18–19
	LAUFEN, TAUMELN, RÜCKENSCHWIMMEN	20–21
	FROSCHKONZERT	22–23
	AUF PARTNERSUCHE	24–25
	KINDERSTUBE	26–27
	TIERKINDER ÜBER UND UNTER WASSER	28–29
	MAHLZEIT	30–31





FRESSEN UND GEFRESSEN WERDEN..... 32–33



HERBST 34–35



GESCHICKTE BAUMEISTER 36–37



WINTER 38–39



WINTERRUHE 40–41



BEGRIFFSERKLÄRUNG 42–43



IMPRESSUM 47–47



Biber und Bachforelle, Eisvogel und Elritze, Fischotter und Flusskrebs – gibt es die denn noch?

In diesem Buch stellen wir einen heimischen Teich vor, schön, vielfältig und belebt. So, wie er sein sollte, vielerorts noch ist – oder wie er gegebenenfalls wieder werden kann: als funktionierendes Ökosystem mit sauberem Wasser, in intakter Umgebung und mit vielen Tieren und Pflanzen, die dort ihre Heimat haben.

Die meisten unserer Gewässer und Feuchtgebiete befinden sich heute nicht mehr in ihrem natürlichen Zustand: Bäche und Flüsse werden von Menschen begradigt, Flusstäler als Siedlungsraum genutzt, Moore und Sümpfe trockengelegt und Seen gestaut. Auch die übermäßige Entnahme von Wasser und Torf sowie Umweltverschmutzungen durch Dünger, Gülle und Abwässer schaden diesem empfindlichen Lebensraum. Der Bestand einheimischer Tier- und Pflanzenarten geht deswegen zunehmend zurück, und so stehen leider immer mehr von ihnen auf der roten Liste gefährdeter Arten.

Zugleich ist es ermutigend zu sehen, wie viel wir für die Erhaltung unserer Naturräume tun können. Und wie gut die Natur sich erholt, wenn wir sie lassen oder sogar unterstützen. Viele engagierte Menschen widmen zahlreiche Projekte dem Rückbau von Naturräumen und der Wiederansiedelung von verschwundenen oder gefährdeten Pflanzen und Tieren. Man nennt das „Renaturierung“. Vieles muss noch getan werden, und vieles ist bereits gelungen.

Biber und Bachforelle, Eisvogel und Elritze, Fischotter und Flusskrebs – ja, es gibt sie wieder!







ROHRKOLBEN

ENGELWURZ

GRAUREIHER

EISVOGEL

NACKTSCHNECKE

GRASFROSCH

GRASHÜPFER

KANNST DU DIE ZWEI
NACKTSCHNECKEN FINDEN,
DIE SICH AUF DIESEM
BILD VERSTECKT HABEN?

STOCKENTEN

GEFLECKTES
KNABENKRAUT

Wer hat denn hier
im Spinnennetz
Eier abgelegt?

BITTE UMBLÄTTERN

KLEINER FUCHS

ERDKRÖTE

WALDAMEISEN

DER EISVOGEL JAGT IM STURZ-
FLUG. ER STÜRZT SICH KOPFÜBER
INS WASSER UND BESCHLEUNIGT
KURZ MIT DEN FLÜGELN.

AUF DER VORHERIGEN SEITE SIEHST DU:

Es ist Frühling geworden. Die Tage werden wieder länger, und die zarte Eisdecke, die in den letzten Monaten den Teich bedeckt hat, ist nun verschwunden.

Jetzt ist am Teich viel los. Die Frösche und Kröten aus der Umgebung kehren zum Laichen zurück ans Wasser, sitzen auf den grünen Seerosenblättern und hüpfen an Land herum.

Die jungen Kreuz-
spinnen sind geschlüpft!
Winzig klein hängen
sie dicht gedrängt
aneinander.

12

WASSERINSENZÜNSLER

WEINBERGSCHNECKE

GRASHÜPFER KÖNNEN
BIS ZU 2 METER
WEIT SPRINGEN.

SCHWALBENSCHWANZ



Heimische Gewässer

Bäche, Flüsse, Seen und Feuchtgebiete sind Lebensraum einer Vielzahl von Pflanzen und Tieren.



Feuchtgebiete

Sümpfe, Moore und Feuchtwiesen sind stark durchnässte Gebiete. Sie bieten Lebensraum für viele Pflanzen- und Tierarten. Während Sümpfe austrocknen können, ist das bei Mooren nicht der Fall. Durch die Entstehung von Torf erneuern sie sich ständig und können sehr viel Wasser speichern.

DER SEEADLER LEBT IN BEWALDETEN SEE- UND FLUSSLANDSCHAFTEN SOWIE AN DER MEERESKÜSTE.



In **Stillgewässern** (auch **stehende Gewässer** genannt), fließt das Wasser gar nicht oder nur sehr langsam. Sie können als Seen, Weiher oder Teiche künstlich angelegt oder natürlich entstanden sein.

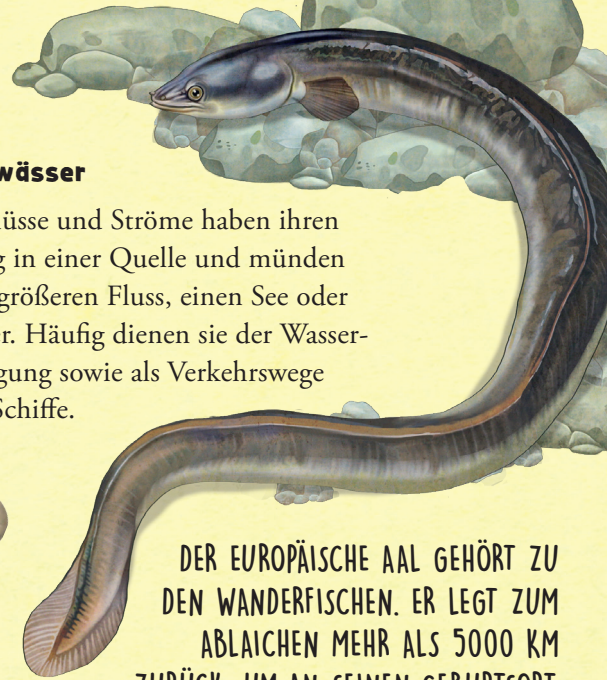
Ein **See** ist ein abgeschlossenes, stehendes Gewässer ohne Verbindung zum Meer. Die meisten Seen sind natürlichen Ursprungs, es gibt aber auch Bagger- oder Stauseen. Ein **Teich** ist ein künstliches Gewässer. Er kann abgelassen und wieder aufgefüllt werden. **Tümpel** sind natürliche, flache Stillgewässer, die nicht das ganze Jahr über Wasser führen, sondern nur zu bestimmten Zeiten, etwa nach starkem Regen.

DER DOHLENKREBS LEBT NICHT NUR IN FLIESSGEWÄSSERN, SONDERN IST AUCH IN SEEN UND WEIHERN ZU FINDEN.



Fließgewässer

Bäche, Flüsse und Ströme haben ihren Ursprung in einer Quelle und münden in einen größeren Fluss, einen See oder ins Meer. Häufig dienen sie der Wasserversorgung sowie als Verkehrswege für Schiffe.



DER EUROPÄISCHE AAL GEHÖRT ZU DEN WANDERFISCHEN. ER LEGT ZUM ABLAICHEN MEHR ALS 5000 KM ZURÜCK, UM AN SEINEN GEBURTSORT, DIE SARGASSOSEE, ZU GELANGEN.

Fischtreppen werden von Menschen angelegt. Sie helfen den Wanderfischen, an Flussverbauungen, Kraftwerken und Stauanlagen vorbei, ungehindert vom Fluss ins Meer und zurück zu gelangen.



DIE BACHFORELLE BENÖTIGT SAUBERES UND SAUERSTOFFREICHES WASSER. DAHER IST IHR VORKOMMEN IN EINEM GEWÄSSER EIN ZEICHEN FÜR DESSEN GUTE WASSERQUALITÄT.

Deutschland hat eine **Nordsee- und eine Ostseeküste**. Beide Meere sind mit dem Atlantischen Ozean verbunden.

KEGELROBBEN



Vielen Dank an die Biologen der Universität Osnabrück
für die wissenschaftliche Betreuung:
Sebastian Holt, Lars Witte
und meinen Bruder, Roman Walczyk.

Für Lotta & Enno

Dieses Buch erscheint in der Edition NILPFERD.

www.nilpferd.at

www.ggverlag.at

ISBN: 978-3-7074-5287-7

Text: Jana Walczyk

Illustration und graphische Gestaltung: Jana Walczyk

Satz: Annett Stolarski, studioback.at

Hergestellt in Europa.

Gesetzt in der aktuell gültigen Rechtschreibung.
Papier aus verantwortungsvoll bewirtschafteten Quellen.

1. Auflage 2023

Die Edition NILPFERD erscheint im G&G Verlag.

© 2023 G&G Verlagsgesellschaft GmbH, Wien

Alle Rechte vorbehalten.

Jede Art der Vervielfältigung, auch die des auszugsweisen
Nachdrucks, der fotomechanischen Wiedergabe sowie
der Einspeicherung und Verarbeitung in elektronische Systeme,
ist gesetzlich verboten. Aus Umweltschutzgründen wurde dieses
Buch auf chlorfrei gebleichtem Papier gedruckt.

G&G
Gut für Ihr Kind
Gut für die Umwelt
Farben auf Pflanzenölbasis
Lösungsmittelfreie Klebstoffe
Gedruckt auf FSC-Papier
Hergestellt in Europa

WILLKOMMEN IN
DER IGEL-WG!



ERSCHEINT IM HERBST 2023



JETZT AUCH ALS
PAPPE-**BUCH**
FÜR UNSERE KLEINSTEN
ENTDECKER.

ISBN 978-3707452464

ISBN 978-3-7074-5299-0

5. AUFLAGE

Wir begleiten den Igel und die Spitzmaus auf ihrer Entdeckungsreise: Wer zieht alles in den Laubhaufen, wenn der Winter naht? Erdkröte und Laubfrosch, Marienkäfer und Regenwurm, Haselmaus und Weinbergsschnecke machen es sich in einer ruhigen Gartenecke gemütlich. Aber auch Rotkehlchen und Zimtär überwintern im Reisig, nähren sich von reifen Herbstfrüchten und kuscheln sich ins bunte Laub.





WILLKOMMEN IN DER WASSER-WUNDER-WELT!

Ein Jahr im und am Naturteich,
in all seiner Schönheit und Vielfalt:
Wir begleiten den kleinen Frosch und treffen
auf Rückenschwimmer, Wasserläufer,
Sänger und Tänzer, Taucher, Baumeister
und sogar einen Mini-Drachen.
Es gibt so vieles zu entdecken im Uferschlamm,
auf der Böschung, im Schilf und unter Wasser ...

Jana Walczyks bezaubernde Bilder feiern
den Reichtum der Natur an heimischen Gewässern.
Sie lenken den Blick auf das Schöne, das wir erhalten
oder wieder ermöglichen wollen.

ISBN 978-3-7074-5287-7



www.nilferd.at
www.ggverlag.at