

österreich



Natur Quiz



250
Fragen
für schlaue Kids

Elisabeth Schöberl

G&G

österreich Naturquiz



250
Fragen
für schlaue Kids

Elisabeth Schöberl



1

Ein sehr großer Teil der Landesfläche Österreichs besteht aus

- Bergen.
- Wüste.
- Inseln.
- Schokolade.

2

Eine Aussage stimmt *nicht*. Welche?

- Österreich liegt am Südchinesischen Meer.
- Österreich liegt nicht am Meer.
- Österreich lag vor Millionen von Jahren teilweise am Meer.
- Österreich lag vor Millionen von Jahren teilweise unter dem Meer.

3

Ein großer Teil der Fläche von Österreich ist mit Wald bedeckt, nämlich

- weniger als ein Zehntel.
- ein Achtel.
- rund ein Viertel.
- fast die Hälfte.

4

In welchem großen Gebirge liegen zwei Drittel der Landesfläche von Österreich?

- in den Eisbergen
- in den Müllbergen
- im Himalaya
- in den Alpen



5

Der Großglockner ist mit 3 798 m der höchste Berg Österreichs und liegt im Südwesten des Landes an der gemeinsamen Grenze von Osttirol und

- Wien.
- Kärnten.
- Niederösterreich.
- der Steiermark.



6

Der tiefste Punkt Österreichs liegt mit 114 Höhenmetern ganz im Osten des Landes, genauer gesagt in Apetlon im Bundesland

- Vorarlberg.
- Salzburg.
- Oberösterreich.
- Burgenland.

7

Die Donau ist der längste und größte Fluss Österreichs und durchquert auf einer Länge von 350 km die Bundesländer Oberösterreich, Niederösterreich und

- Kärnten.
- Tirol.
- Wien.
- Vorarlberg.

8

Die Fichte ist die häufigste Baumart Österreichs und wie die Tanne

- ein Laubbaum.
- ein Nadelbaum.
- ein Purzelbaum.
- ein Stammbaum.

9

Die Frucht der Buche, des in Österreich am häufigsten vorkommenden Laubbaums, trägt den Namen

- Haselnuss.
- Kastanie.
- Eichel.
- Buchecker.



10

Was stellt man *nicht* aus Weizen, der auf österreichischen Äckern am meisten angebauten Getreidesorte, her?

- Brot
- Nudeln
- Kekse
- Topfen



11

Wie heißt diese geschützte Alpenblume, die seit langer Zeit stark mit Österreich verbunden wird?

Wissenswertes: Diese Pflanze wird gern als Symbol auf Münzen und Wappen verwendet. Sie ist von einem weißen, wolligen Filz überzogen, der sie wie Sonnencreme vor UV-Strahlen sowie vor Überhitzung schützt.

- Krokus
- Gänseblümchen
- Schneeglöckchen
- Edelweiß



12

Am Ostufer des Bodensees und am Fuße des Berges Pfänder liegt Bregenz, die Hauptstadt des österreichischen Bundeslandes

- Wien.
- Vorarlberg.
- Salzburg.
- Oberösterreich.



13

Mit welchen beiden europäischen Staaten teilt sich Österreich den Bodensee, der zwar der größte und tiefste heimische See ist, aber nur zu einem kleinen Teil in unserem Land liegt?

- mit Deutschland und der Schweiz
- mit Italien und der Türkei
- mit Ägypten und Südafrika
- mit Neuseeland und Australien

14

Eine in Österreich und überhaupt in Mitteleuropa sehr selten vorkommende und stark gefährdete Pflanzenart ist das

- Bodensee-Vergissmeinnicht.
- Bodensee-Vergissmichgleich.
- Bodensee-Begießmichnicht.
- Bodensee-Verblümirbald.



15

Der Hauptfluss Vorarlbergs bildet die natürliche Grenze zur Schweiz, mündet in den Bodensee und heißt

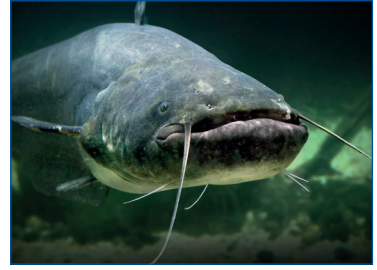
- Rhein.
- Raus.
- Rauf.
- Runter.



16

Der größte in Österreich lebende Raubfisch, der in größeren Flüssen und Seen wie auch im Rhein und im Bodensee vorkommt, heißt **Wels** oder

- Waschbär.
- Waldkauz.
- Wal.
- Waller.



17

Wie nennt man Jungtiere von Vögeln wie dem Großen Brachvogel, die sehr früh das Nest der Eltern verlassen?

Wissenswertes: Dieses gefährdete Tier trifft man etwa im Naturschutzgebiet Rheindelta an, das ein wichtiger Brut- und Rastplatz für viele Vögel ist.

- Nesthocker
- Nestflüchter
- Nesthäkchen
- Nestbeschmutzer



18

Zu welchen Tieren gehören Insekten wie das rechts abgebildete, das sich in Landschaften wie dem Rheindelta mit seinen Feuchtwiesen und Auwäldern besonders wohlfühlt?

- zu den Fliegen
- zu den Schmetterlingen
- zu den Libellen
- zu den Gelsen



19

Wie heißt dieses Feuchtigkeit liebende Tier, das häufig in den Bergen zu finden ist, zum Beispiel bei der Rappenlochschlucht in Vorarlberg?
Wissenswertes: Eine Schlucht ist ein enges, steiles Tal, das in Millionen von Jahren durch den Einschnitt von fließendem Wasser in das Gestein entstanden ist.

- Alpendohle
- Alpensalamander
- Gebirgsgrashüpfer
- Schwarzspecht



20

Wie sagt man in Österreich zu einer Bergweide, auf die Nutztiere wie Rinder, Ziegen oder Schafe zum Grasen gebracht werden?

Wissenswertes: Die Tiere bekommen dort viel frisches Futter und halten die Weidefläche frei von Wald, da dort keine Bäume nachwachsen können.

- Alm
- Ebene
- Gipfel
- Hügel



21

Welches für Vorarlberg typische Produkt wird zum Beispiel in Betrieben im Bregenzerwald aus der Milch von Kühen hergestellt?

- Bauholz
- Hemden
- Fruchtsaft
- Käse

22

Wie nennt man den österreichischen Brauch, bei dem die Rinder im Herbst, mit Blumenkränzen geschmückt, zum Überwintern von den Bergweiden ins Tal hinuntergebracht werden?

- Almshow
- Almauftrieb
- Almabtrieb
- Almdudler

23

Welche besondere Lage weist das zu Vorarlberg gehörende Kleinwalsertal auf?

- Es liegt in einer riesigen Sandwüste.
- Es liegt in einer Höhe von 10 000 m.
- Es liegt in einer Tiefe von 20 000 m unter dem Meer.
- Es liegt räumlich vom restlichen Vorarlberg abgetrennt und kann nur über eine Straße in Deutschland erreicht werden.

24

Was versteht man unter einem Moor, das man etwa im Europaschutzgebiet Bangs – Matschels in Vorarlberg findet, wo sogar noch die seltene Sibirische Schwertlilie wächst?

- ein Gebiet, in dem die Erde ständig nass ist
- ein Gebiet, in dem die Erde ständig trocken ist
- ein Gebiet, in dem es statt Erde nur Sand gibt
- ein Gebiet, in dem alles vereist ist



25

Wie heißt dieses Tier, das dank seiner ausgeklügelten Hufe äußerst gut klettern und aus dem Stand mehrere Meter hoch springen kann?

Wissenswertes: Man kann es in Österreichs freier Natur entdecken, aber auch in Zoos wie dem Wildpark Feldkirch besuchen.

- Steinbock
- Steinfrosch
- Steinmarder
- Steinfloh



26

Welcher Fisch braucht zum Leben klare, kalte, sauerstoffreiche Gewässer wie Gebirgsbäche und Bergseen, zum Beispiel den Körpersee in Vorarlberg?

- die Forelle
- der Papageifisch
- der Thunfisch
- der Meeraal

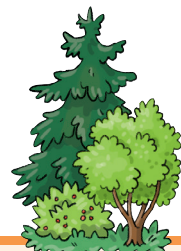


27

Was besitzen Nadelbäume wie Spirken *nicht*?

Wissenswertes: Die sehr seltene Spirke gehört zu den Kiefern (= Föhren) und ist in Österreich etwa im Gadental in Vorarlberg zu finden.

- einen Stamm
- Zweige
- Zapfen
- Laubblätter



28

Mit welchem Trick lockt die Hummel-Ragwurz Insektenmännchen zur Bestäubung an?

Wissenswertes: Diese Pflanze gehört zu den Orchideen und steht in Vorarlberg unter Naturschutz.

- Sie summt ihnen ein aufregendes Lied vor.
- Sie täuscht durch ihr Aussehen und Duftstoffe Insektenweibchen vor.
- Sie verneigt sich tief vor ihnen.
- Sie fängt sie mit einem Lasso ein.



29

Wie heißen technische Anlagen zur Erzeugung von Strom durch Wasser?

Wissenswertes: Man findet sie zum Beispiel im Bereich der Ill, des längsten ganz durch Vorarlberg fließenden Flusses.

- Wasserkraftwerke
- Bewässerungsanlagen
- Waschanlagen
- Telefonanlagen

30

Welchen Namen hat bei Schafen, wie bei dem in Vorarlberg heimischen Montafoner Steinschaf, das Jungtier?

- Ferkel
- Kalb
- Lamm
- Welppe

31

Wie heißt der mit 3 312 m höchste Berg Vorarlbergs, der zur Silvretta-Gebirgsgruppe gehört und an der Grenze zur Schweiz liegt?

Wissenswertes: Nach ihm wurde auch eine Sonnencreme-Marke benannt.



- Piz Buin
- Nutella
- Coca-Cola
- Bresso

Teste Dein Natur-Wissen mit 250 Fragen!

Wo liegt der Großglockner?

Welche Hauptstadt liegt am Bodensee?

Wie wird der größte in Österreich lebende Raubfisch genannt?

Welche steirische Spezialität wird aus den Kernen von Kürbissen gepresst?

Wie nennt man die großen Granitfelsblöcke im Waldviertel?

Wie tief ist der Traunsee in Oberösterreich?

- ! Wissens-Quiz mit vier vorgegebenen Antworten
- ! Spannende Fragen zu Österreich und seinen Bundesländern, Städten, Bergen, Gewässern, Pflanzen, Bodenschätzen und Tieren
- ! Ideal für Kinder ab 10 Jahren
- ! Mit vielen Zusatzinformationen, Fotos und Lösungsteil

ISBN 978-3-7074-2573-4

